



**Tornio**

# Meri-Lapin työllisyysalue – Mikä muuttuu?

Pohjoisen yhteiset voimat 2024

Samuel Juntunen, Tornio  
Riitta Hakala, Kemi



# TE 2024-uudistuksen kansalliset tavoitteet

- Uudistuksen tavoitteena on vahvistaa työllisyyttä ja lisätä työ- ja elinkeinopalvelujen saatavuutta ja vaikuttavuutta tuomalla palvelut lähemmäksi asiakasta sekä kytkemällä palvelut osaksi laajaa kuntaekosysteemiä.
- Näin voidaan myös tukea alueiden kilpailukykyä ja elinvoimaa.

Eli:

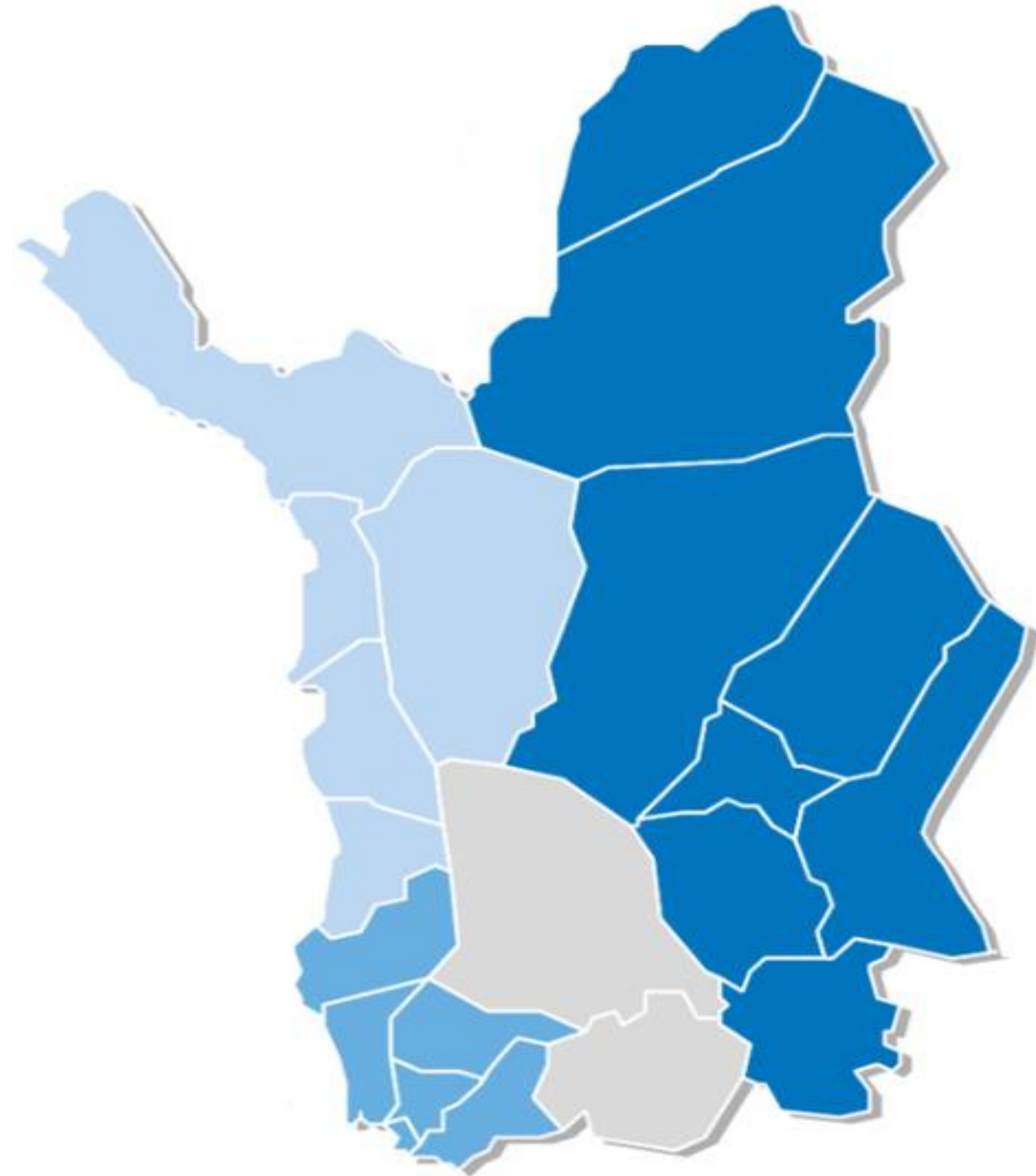
- Lähemmäksi asiakasta
- Osaksi laajaa kuntaekosysteemiä
- Kilpailukykyä ja elinvoimaa





# Rakenne

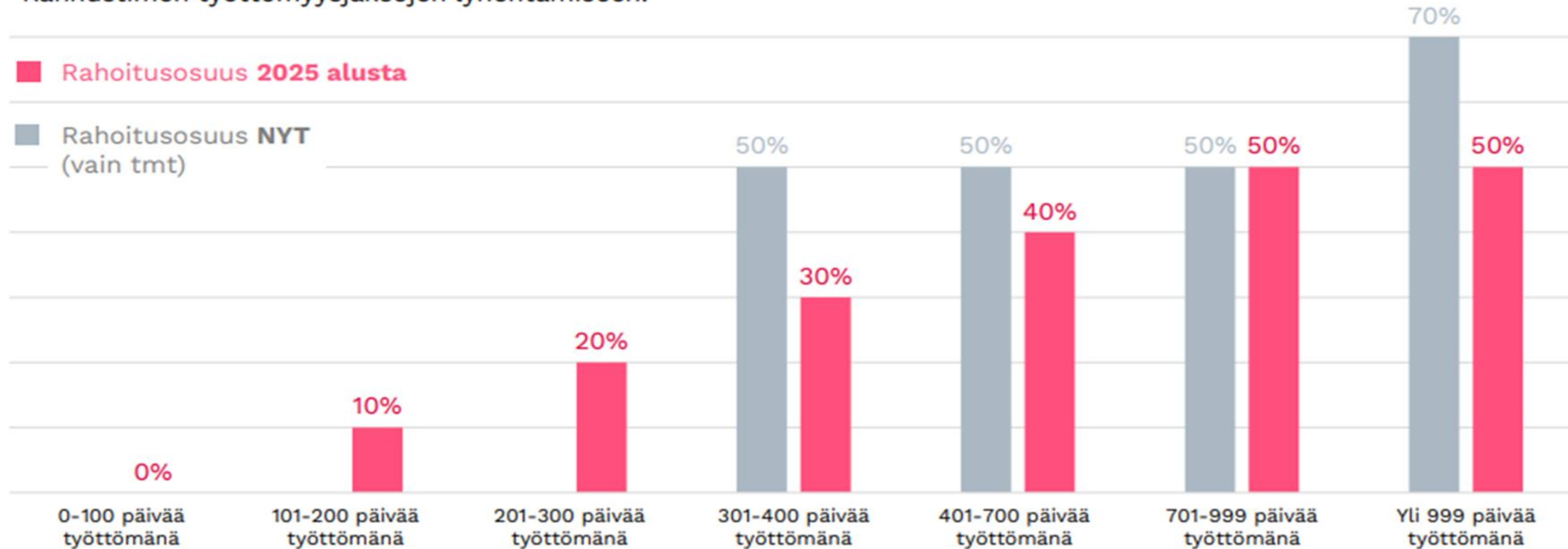
- Lapissa yhdestä isosta siirrytään neljään työllisyysalueeseen.
- Päätöksenteko ja tiivis kuntayhteistyö.
- Yhteinen työllisyysalue, yhteinen vastuu.
- Työllisyyspalvelut ovat osa kunnan peruspalveluja.
- Uuden kunnan korostunut rooli elinvoiman vahvistamisessa.
- Työllisyyspalvelut osa kunnan talousarviota, tulot ja menot katetaan kunnan verovaroin ja valtionosuuksin.
- Valta ja vastuu samalla taholla.



# Työttömyysturva

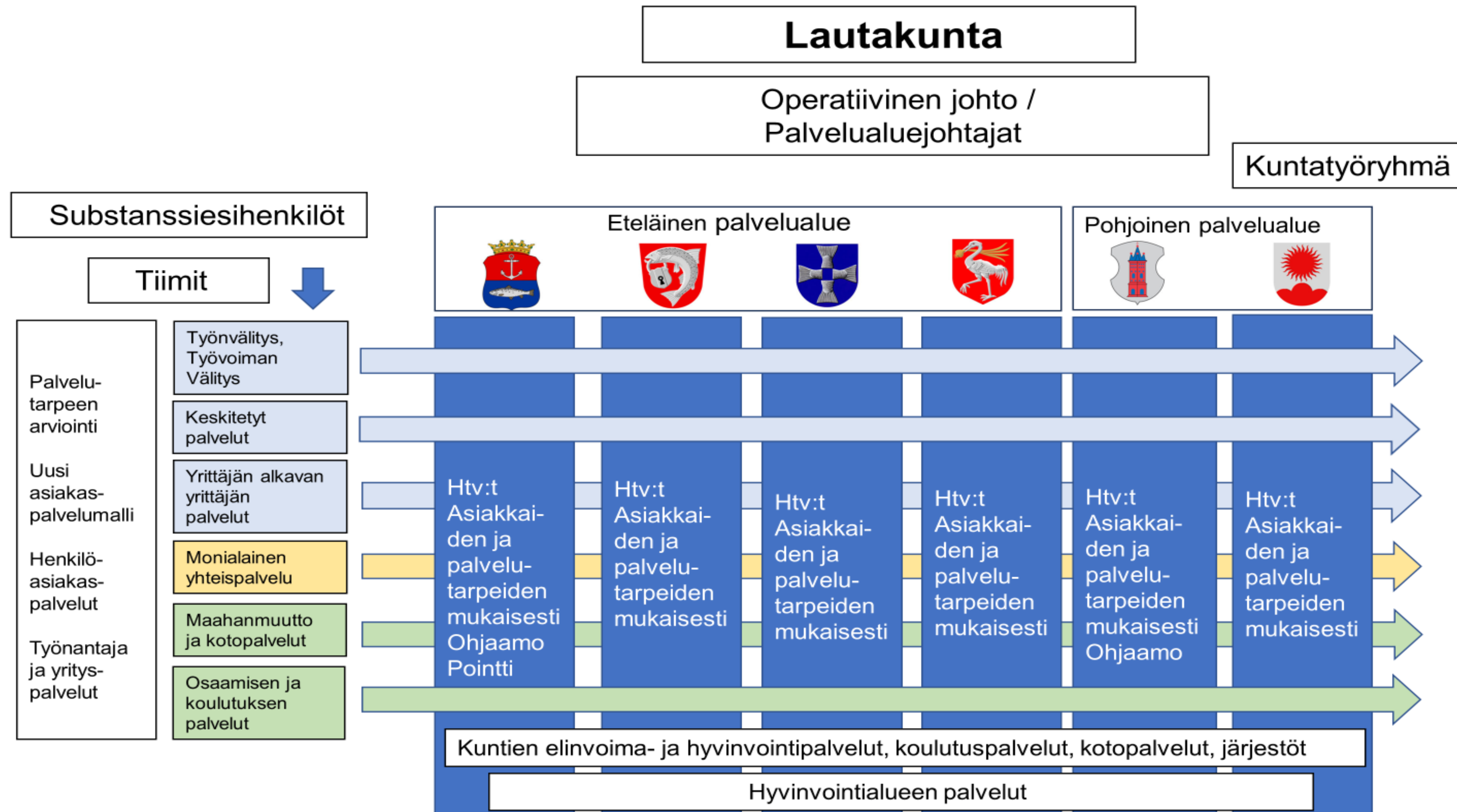
## Työttömyyskulujen rahoitusosuuden kehitys Nyt ja vuoden 2025 alusta alkaen

Työssäoloehdon täyttyminen katkaisee laskurin.  
Kannustimen työttömyysjaksojen lyhentämiseen.





# Organisaation kuvaus – Meri-Lapin työllisyyspalvelut





# Henkilöstönäkökulma

- Asiakkaana kuntalaiset, kuntakohtaiset asiantuntijat
- Kunta työnantajana, työntekijä on osa kuntaekosysteemiä, oma työ tärkeä osa koko kunnan menestystä
- Esihenkilöt lähellä myös fyysisesti
- Työn kustannusvaikutukset tulee tiedostaa, panostus suhteessa vaikuttavuuteen
- Kunnan ja valtion työllisyysasiantuntijat samaa organisaatiota
- Kunnissa ja eri hankkeissa kehitetyt toimintamallit kaikkien käyttöön ja hyödynnettäväksi
- Asiantuntijoiden osaaminen ja kehittämisideat hyödynnetään, kokeilukulttuuri





# Asiakasnäkökulma

- Palvelut omasta kunnasta, kunnantalolta, kasvokkain. Myös työnantajille.
- Palvelua saadaan yhdestä paikasta, ei erikseen valtiolta tai kunnasta.
- Meri-Lapissa asiakkailta säilyy tutut työntekijät.
- Monipuolinen asiantuntijoiden osaaminen kaikkien asiakkaiden käytössä, kaikissa kunnissa.
- Asiantuntijan tekemä asiakastyö ja asiakkaan kohtaaminen on tärkein palvelu.
- Mahdollisuus räätälöidä palveluita työnantajakohtaisesti, esim. työnantajakohtaiset ”minirekryt”.





Kiitos!



**Tornio**